

Baryta FB, 350 g/m²

SPEZIFIKATIONEN

- 100% Alpha-Zellulose
- hellweiß, hochglänzend
- extra glatte Oberfläche
- alterungsbeständig & archivierbar gemäß ISO-Standard 9706

DRUCKEREINSTELLUNGEN

Besuchen Sie uns im Internet unter [www.hahnemuehle.de/Digital FineArt/ICC-Profile](http://www.hahnemuehle.de/DigitalFineArt/ICC-Profile). Dort finden Sie alle verfügbaren Druckerprofile und Einstellungen.

ANWENDUNG

- Schwarz-Weiß- und Farbfotografie
- Dye & Pigment Tinten verwendbar

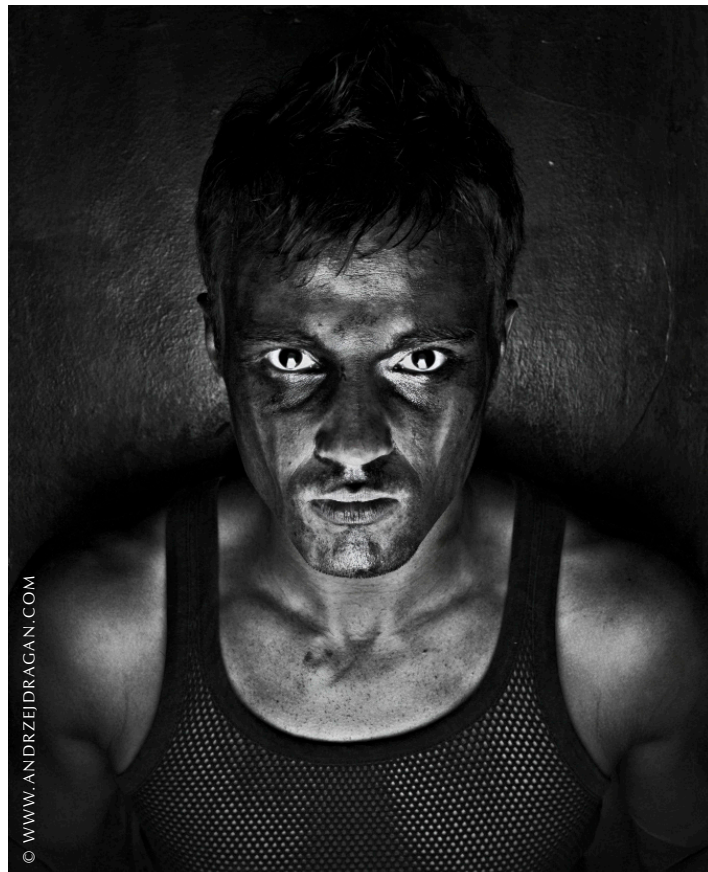
ARTIKEL

Formatware:

10 640 699 · 20 Blatt DIN A2
10 640 698 · 20 Blatt DIN A3+
10 640 697 · 20 Blatt DIN A3
10 640 696 · 20 Blatt DIN A4

Rollen:

10 643 699 · 60" x 12 m
10 643 698 · 44" x 12 m
10 643 697 · 36" x 12 m
10 643 696 · 24" x 12 m
10 643 695 · 17" x 12 m



Digital FineArt Collection: Baryta FB

Baryta FB ist der neue Fotokarton für die Traditionalisten unter den Fotografen. Er ist auf ihren Wunsch hin entwickelt worden und ergänzt die preisgekrönte Hahnemühle Palette an Baryt-Papieren. Das hellweiße Papier mit extra glatter Oberfläche und hochglänzender Beschichtung entspricht in Struktur und Haptik einem klassischen Barytkarton. Unterstützt wird dieser Eindruck durch das hohe Flächengewicht von 350 Gramm. Baryta FB erfüllt wie klassischer Barytkarton höchste Ansprüche an Bildqualität und Haltbarkeit.

Kontakt:
Hahnemühle FineArt GmbH • Hahnestr. 5 • 37586 Dassel
Oliver Scheithauer Tel.: +49 55 61 - 791-287
Fax: +49 55 61 - 791-351
Oliver_Scheithauer@hahnemuehle.de • www.hahnemuehle.de

