

R. Rauch GmbH
 Papiere, Folien und Ideen
 Gutenbergstraße 3
 78549 Spaichingen



Sichern Sie sich noch heute Ihr Profile Package und senden Sie uns diesen
 Coupon per Post oder Fax: **+49 (0)7424 - 501413**

Adresse

Name

Telefon

e-mail

Ich drucke mit

EPSON..... (Typ)

CANON (Typ)

HP..... (Typ)

Adobe Photoshop efi/best

Onyx Postershops Colorgate

andere:

JA -

ich möchte
 das kostenlose
 Profile Package

**Ich drucke noch
 nicht digital !**

Informieren Sie
 mich bitte über die
 Möglichkeiten

**RAUCH
 MEDIEN? -**

Senden Sie mir
 Musterfächer und
 Katalog-CD



 **rauch**[®]
 UnternehmensGruppe

■ **Supplies**

Produktion und Vertrieb von Druckmedien
 für Foto, FineArt, Proof, Digitaldruck,
 Reprografie und das Technische Büro
 Vertrieb von Drucker-/Plotterzubehör
 POS-Display- und Präsentationssysteme
 Kalt- und Heiß-Lamine

■ **Hard-/Software**

Systemlösungen, Großformatdrucker,
 RIP-Lösungen, Photodrucker,
 Colormanagementsysteme
 Schneidemaschinen, Laminatoren und
 Faltmaschinen

■ **Dienstleistung**

Systemintegration, Installation, Schulung
 und Service
 Farb-Kalibrierungen, Produktberatung
 Logistikzentrum mit Fertigung
 Anwendungs- und Demozentren vor Ort

■ **R. Rauch GmbH**

D - 78549 Spaichingen, Gutenbergstr. 3

■ **Niederlassungen**

D - 01259 Dresden

D - 04329 Leipzig

D - 12557 Berlin

D - 46487 Wesel / Düsseldorf

D - 51503 Rösrath / Köln

D - 71720 Oberstenfeld

D - 99085 Erfurt



A - 2355 Wiener Neudorf / Wien

F - 69100 Villeurbanne / Lyon

GB - GU51 Hampshire / London

T +49 (0)7424 - 94 85 0

F +49 (0)7424 - 501413

info@rauch-papiere.de

www.rauch-papiere.de

 **rauch**[®]
 Papiere, Folien und Ideen



*Foto und FineArt
 Profile Package*

Kreativität sichtbar machen!

Hochwertige Foto-Prints und
 Inkjet-Drucke sind nicht nur
 abhängig von der Wahl eines
 Spitzendruckers und geeig-
 neter Medien. Entscheidend
 für beste Farbwiedergabe sind
 dazu passende ICC-Farbprofile



Bereits zum 6. Mal haben wir für Foto-, FineArt- und Grafik Design-Profis ein kostenloses ICC-Profil Package zusammengestellt aus 21 speziell aufeinander abgestimmten Produkten - zur Verwendung in



Adobe Photoshop mit Epson Stylus PRO UltraChrome™ K3-Tinten mit Vivid Magenta-Technologie.

(Profile für weitere Drucker von EPSON, HP und CANON sowie RIP-Profile erhalten Sie auf Anfrage).



rauch

Papiere, Folien und Ideen

Foto und FineArt Profile Package

Kreativität sichtbar machen!

Foto:

■ TriLucent 60

63g Transparentes Verbundmaterial, beidseitig bedruckbar, für ansprechende und einreißfeste Trenn- und Vorsteckblätter in Photoalben, Dokumentationen und Broschüren.

■ PMC 180 FD

190g Seidenmattes Photopapier, für Pigment- und Farbstofftinten hervorragend geeignet. Für eindrucksvolle Präsentationsdrucke, Fotoreproduktionen, Poster uvm. Universell einsetzbar, sehr gute Tintensättigung. Sofort nach Druck wischfest trocken.

■ PGC 240 FD BW „prisma“

240g Glänzendes hoch weißes Fotopapier mit microporöser Beschichtung. Charakteristische Prisma-Oberflächenstruktur erschwert Scan und Copy-Reproduktionen.

■ PMC 260 Premium

260g Fotopapier mit seidenmatter, microporöser Tinten-Empfangsschicht. Universell einsetzbar, sofort wischfest. Maximaler Farbraum erzielbar.

■ PGC 260 FD bright white

260g Brillant weißes Fotopapier mit hochglänzender, microporöser Tinten-Empfangsschicht. Universell einsetzbar, sofort wischfest. Maximaler Farbraum erzielbar.

■ PMC 260 FD bright white

260g Brillant weißes Fotopapier mit seidenglänzender, microporöser Tinten-Empfangsschicht. Universell einsetzbar, sofort wischfest. Maximaler Farbraum erzielbar.

■ SIP 260 Silver Iridium Pearl

260g Photopapier mit metallisierender Pearl-Oberfläche, für Photodrucke mit speziellem irisierendem Silver Pearl-Effekt. Universell einsetzbar, sofort wischfest. Maximaler Farbraum und gute Dichten erzielbar.

■ PEARL 300 Bright White

300g Professionelles Portrait-Fotopapier mit Pearl-Glanzeffekt. Herausragende Bildqualität mit höchsten Schwarzwerten, feinsten Strichschärfe und enormem Farbraum. Sofort wischfest trocknend, mit verbesserter Kratzfestigkeit.

■ Sihl 4803 DS

325g Beidseitig bedruckbares, seidenmattes Fotopapier für Prints mit großem Tonwertumfang, perfekter Graubalance und homogenem Glanzgrad.

■ Polyfoto G

165µ Dimensionsstabile und plan liegende Polyesterfolie mit höchstem Glanzgrad. Rein weiß und hoch opak, bietet satte Farben, großen Farbraum, hohe Auflösung und exzellente Kantenschärfe.

Canvas:

■ Leinen Roma Matt

350g Matt-weißer Canvas in dicht gewobener dimensionsstabiler 2:1 Querripsbindung. Aus hochwertigsten Rohstoffen, aufwändig beschichtet für leuchtende Farben und tiefe Schwärzen. Wasser- und wischfest trocknend auch bei hohem Tintenauftrag.

■ Leinen Venezia Satin

350g Seidenglänzender Canvas in dicht gewobener dimensionsstabiler 2:1 Querripsbindung. Aus hochwertigsten Rohstoffen, aufwändig beschichtet für lebendige und brillante Farben. Wasser- und wischfest trocknend auch bei hohem Tintenauftrag.

FineArt matt:

■ Hahnemühle Photo Rag®

308g Inkjet Photo Rag Papier, angenehme griffige Oberfläche, 100% Hadern, spezielle Inkjetbeschichtung für Fotodrucke, Grafiken und Zeichnungen, brillante Farbwiedergabe.

■ Hahnemühle Bamboo

290g Naturweißes Langsieb-Inkjetpapier aus hochreinen Bambusfasern. Hochwertige Haptik, edle Anmutung, extreme Farbtiefe und Zeichnung in Lichtern und Schatten.

■ Premier Generations Alise Photo 260

260g Ein hochweißes Fine Art Papier aus 100% Baumwolle mit einer weichen, glatten Oberfläche. Mit höchsten D-Max Werten, säurefrei.

■ Premier Smooth HotPress 270

270g Besonders glattes, leichtes Fine Art Papier. Naturweiße Basis ohne optische Aufheller, hoher D-Max Wert, hervorragender Farbraum und -umfang.

FineArt textured:

■ Hahnemühle German Etching

310g Echt-Bütten Kupferdruckkarton, zeichnet sich durch sein hohes Volumen und Geschmeidigkeit aus. Matte samtweiche Oberfläche.

FineArt gloss:

■ Hahnemühle FineArt Pearl

285g Langsieb-Inkjetpapier aus 100% ligninfreier Alpha-Zellulose. Papieroberfläche und Haptik vergleichbar mit traditionellem Silbergelatine- und Baryt-Fotopapieren, sehr gute Kontraste bei Schwarz-Weiß und Farbfotografien.

■ Hahnemühle Fine Art Baryta

325g Hochweißes Langsieb-Inkjetpapier aus 100% ligninfreier Alpha-Zellulose mit extra glatter Oberfläche. Typischer Barytpapier-Glanz, große Farbtiefe, hoher Tonwertumfang und ausgezeichnete Bildschärfe. Vorteilhaft insbesondere für Schwarz/Weiß-Prints.

Finishing:

■ Lackbasiertes Schutzspray für Fine Art-Papiere:

■ **Artist Line Schutzlack**
Vermindert Glanzgrad-Differenzen, schützt gegen Schmutz, Fingerabdrücke und Feuchtigkeit und erhöht die UV-Stabilität. Rasch und farblos auf trocknend

■ Hoch elastischer, wasserbasierter Schutzlack für Canvas-Gewebe:

■ **Clearstar™ ClearShield Typ C matt**
Versiegelt Oberflächen und Kanten von Inkjetdrucken und schützt zuverlässig vor Schmutz und Abrieb. Roll- und spritzbar, auch für Flüssiglaminatoren.



rauch

Papiere, Folien und Ideen

Wir sind stolz, auf eine lange Firmengeschichte zurückblicken zu können. 1984 gegründet, zählt Rauch heute zu den führenden Anbietern hochwertiger Druckmedien für die vielfältigsten Aufgaben in den Bereichen CAD, Grafik, Foto und FineArt.

Für Sie ausgewählt

Papiere, Folien, Textilien, Banner und vieles mehr. Mit Erfahrung und sicherem Gespür gestalten wir für Sie unser Sortiment.

Leistungsfähig, termingerecht und pünktlich

Unsere leistungsfähige und moderne Produktion konfektioniert Lagerware und Ihre Sonderwünsche.

Auf 7 Fertigungslinien verarbeiten wir pro Jahr bis zu 5.000 to Druckmedien.

Dank hoher Lagerverfügbarkeit liefern wir Fertigprodukte termingerecht und zuverlässig.

Handelspartner, Niederlassungen und Distributoren bilden ein flächendeckendes Netzwerk kompetenter Ansprechpartner.

Für Sie persönlich

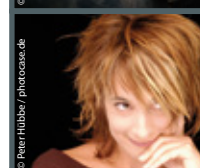
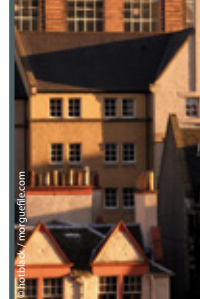
Ihre Aufgaben lösen wir gemeinsam. Persönlicher Kontakt ist uns wichtig. Ihre Fragen zur Medienauswahl zum Einsatz oder zur Weiterverarbeitung beantworten wir individuell und effizient.

Alles aus einer Hand

Die Unternehmen der Rauch-Gruppe betreuen Sie mit Markenprodukten und Beratung rund um Inkjettechnologie und Farbmanagement.

Mit unseren professionellen Komplettlösungen für Proof & Produktion, Foto & FineART optimieren Sie Ihre Arbeitsabläufe kostengünstig.

Kreativität sichtbar machen!



© Hans Georg Stauff / pixelio.de

© www.iglobal.com

© d.bernstein.de

© Pixemittel / iStock

© Peter Hübscher / iStockphoto.de

© gerinde-kefina.com

© iStock.com / iStockphoto.com

© iStockphoto.com / iStockphoto.com

© iStockphoto.com / iStockphoto.com

© iStockphoto.com / iStockphoto.com

© iStockphoto.com / iStockphoto.com

© iStockphoto.com / iStockphoto.com

© iStockphoto.com / iStockphoto.com